

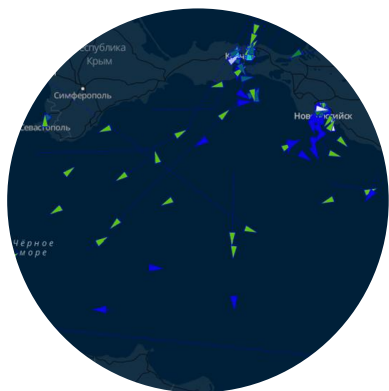


ГЕОСЕРВИС Scanex Maritime

SCANEX MARITIME .....	<b>3</b>
МОНИТОРИНГ СУДОВО-НАВИГАЦИОННОЙ ОБСТАНОВКИ .....	<b>6</b>
МОНИТОРИНГ ЭКОЛОГИЧЕСКОЙ ОБСТАНОВКИ .....	<b>9</b>
ЛЕДОВЫЙ МОНИТОРИНГ .....	<b>14</b>
SCANEX MARITIME: ВОЗМОЖНОСТИ .....	<b>17</b>
КЛИЕНТЫ .....	<b>18</b>
КОНТАКТЫ.....	<b>19</b>

**Scanex Maritime** – это набор геосервисов оперативного мониторинга навигационной, инженерно-технической и экологической безопасности морских объектов и акваторий

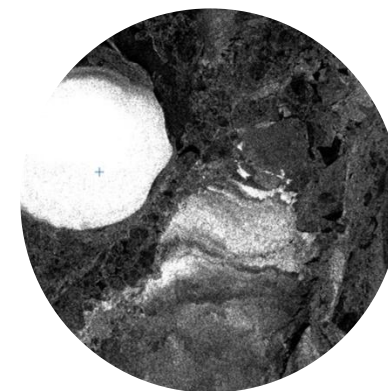
Scanex Maritime включает следующие виды мониторинга:



Мониторинг судово-навигационной обстановки



Мониторинг экологического состояния акватории



Мониторинг ледового состояния акватории

## Прием и хранение данных ДЗЗ



## Система обработки заказов



## Веб-платформа для морской отрасли



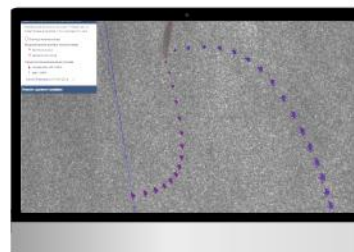
модуль обработки



модуль хранения



модуль визуализации



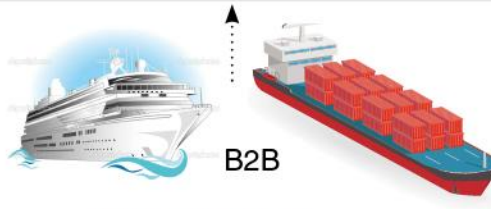
моделирование процессов



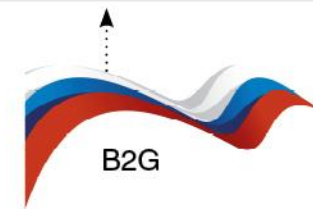
синтез продукта заказчика



B2C



B2B



B2G

## Пользователи

В основе Scanex Maritime – интеграция технологий обработки и интерпретации оперативных спутниковых данных, алгоритмов моделирования и данных АИС

Экспертные данные,  
модели и отчеты

Данные АИС

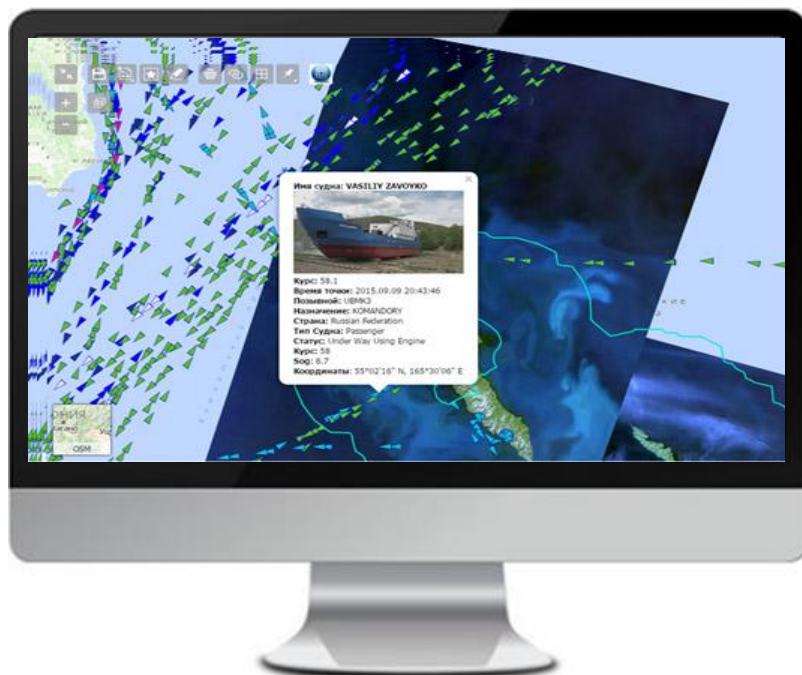
Ваши данные

Оперативные снимки



## Мониторинг судово-навигационной обстановки Scanex Maritime – это:

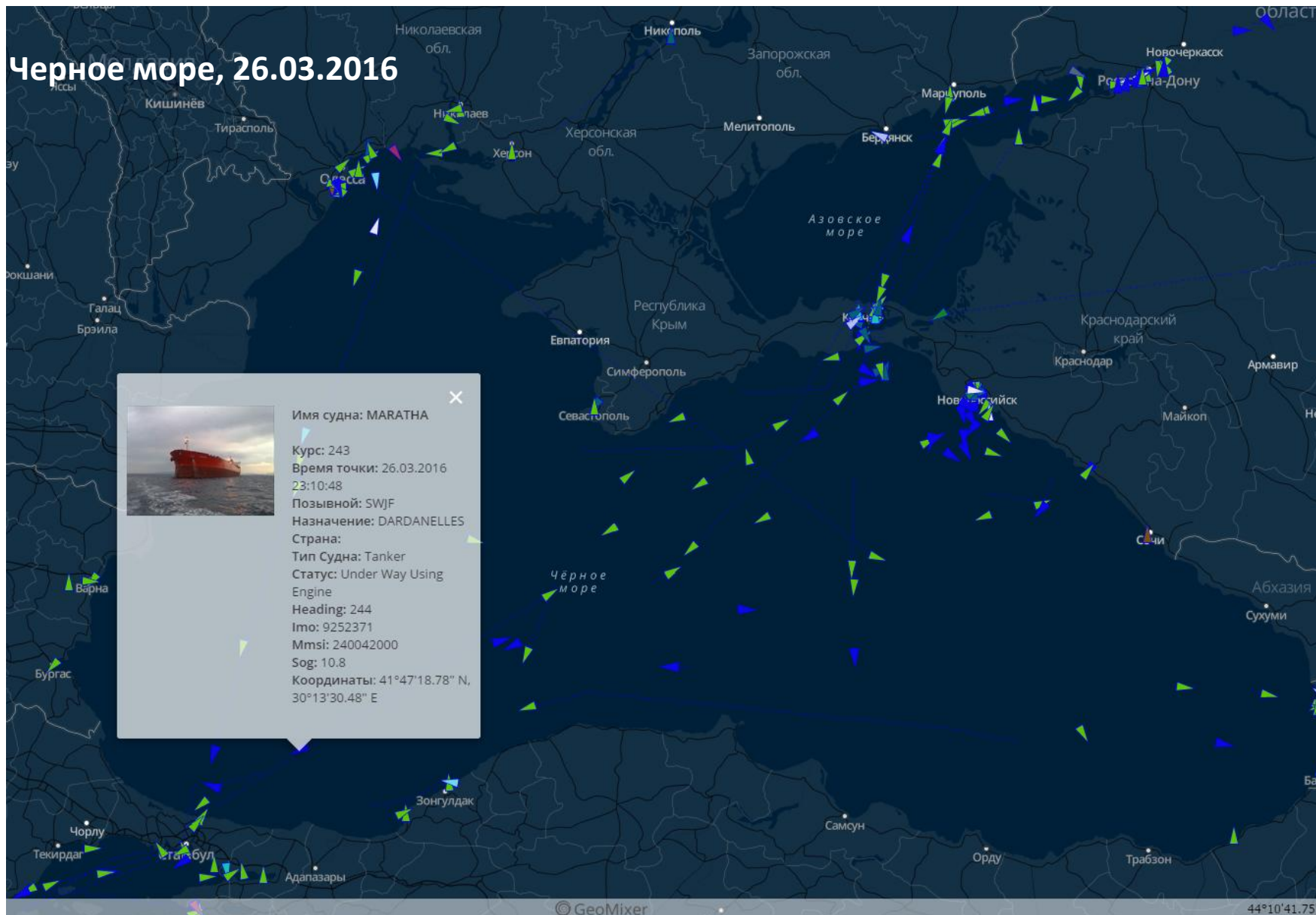
- Полная картина глобальных морских перевозок
- Контроль судоходства вдали от берега и в труднодоступных районах
- Мгновенные оповещения о нарушениях границ морских объектов



## Области применения:

- контроль судоходства в охраняемых и заповедных акваториях;
- получение береговыми службами информации о судне и грузе;
- в операциях по поиску и спасению судов, терпящих бедствие;
- для обеспечения безопасности судоходства и борьбы с нелегальным рыбным промыслом;
- для идентификация судов, причастных к загрязнению водной поверхности.

Сервис	Продукты
Мониторинг выбранных судов	Отслеживание судов на интерактивной карте История перемещений выбранных судов Оповещения о перемещениях выбранных судов (e-mail, SMS) Отслеживание всех судов в районе интереса на интерактивной карте
Мониторинг судоходства в районе интереса	История перемещений судов в районе интереса Мгновенные оповещения о нарушении судном границ объекта (e-mail, SMS)
Поиск судна по снимкам	Определение положения судна по материалам космической съемки
Мониторинг метеоусловий	Данные о температуре воздуха, скорости и направлении ветра в районе интереса



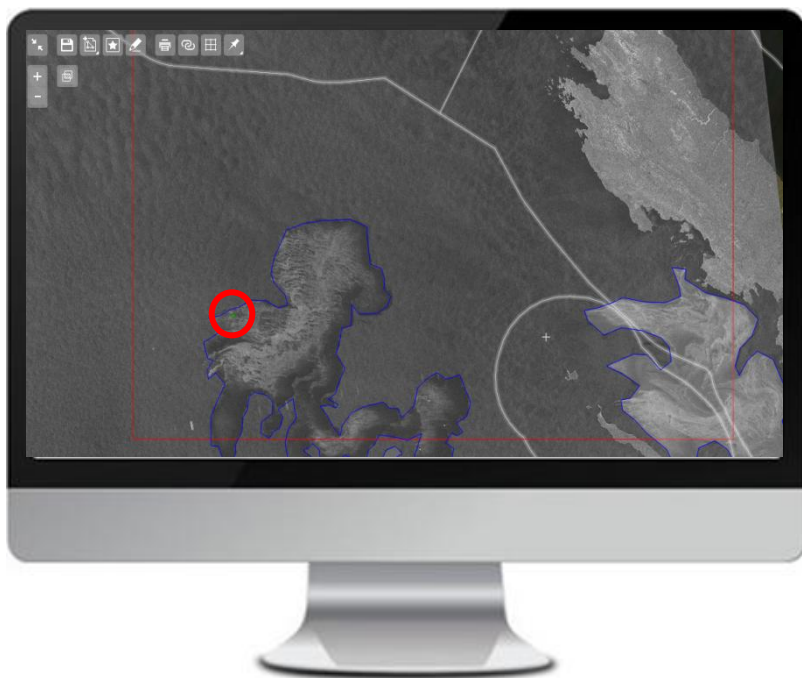


### Спутниковый мониторинг экологической обстановки Scanex Maritime – это:

- Оперативное обнаружение пленочных загрязнений в акватории интереса и аналитические отчеты
- Моделирование дрейфа нефтяных пятен
- Поиск вероятных источников загрязнений

### Области применения:

- оценка экологического состояния акваторий портов, нефтяных терминалов и других техногенных объектов;
- идентификация виновников нефтеразливов;
- прогноз дрейфа пленочных загрязнений для оперативного реагирования;
- выявление мест естественного выхода нефти на морскую поверхность.



---

## Сервис

---

Отчет о пленочных загрязнениях

## Продукты

---

Ежедневный отчет об обнаружении пленочных загрязнений в районе интереса:

- перечень, координаты и размеры пятен;
- модель дрейфа пятна до предыдущей съемки и на сутки вперед;
- наиболее вероятный источник.

Отображение найденных загрязнений, их моделей дрейфа и потенциальных источников на интерактивной карте

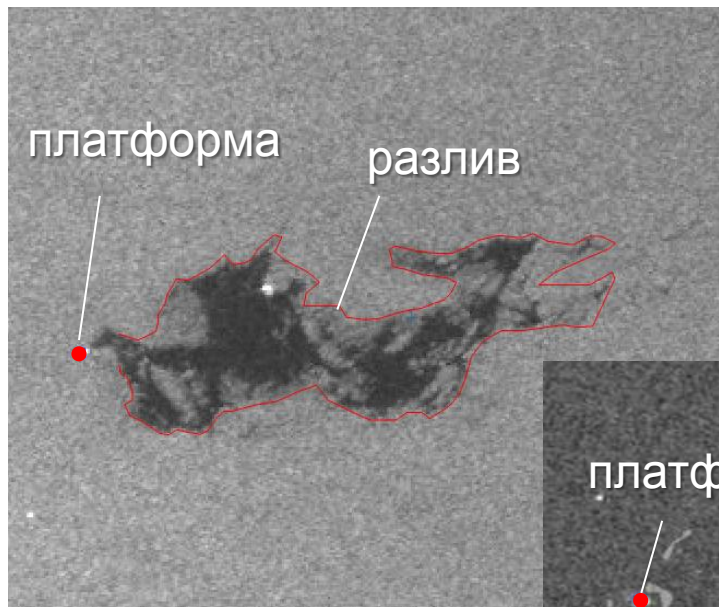
---

Аналитический отчет о техногенных загрязнениях

Аналитический отчет об обнаружении вероятных техногенных загрязнений в районе интереса за неделю, месяц или год

---

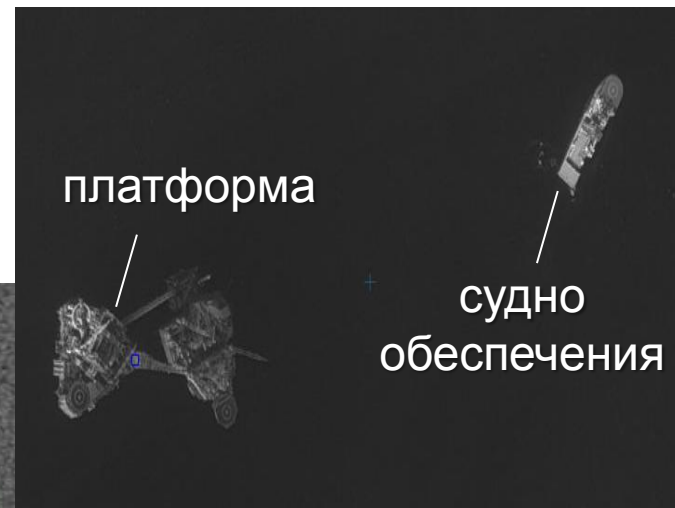
## Мониторинг аварии на платформе Total в Северном море, апрель 2012 г.



*Envisat-1, 27.03.12*



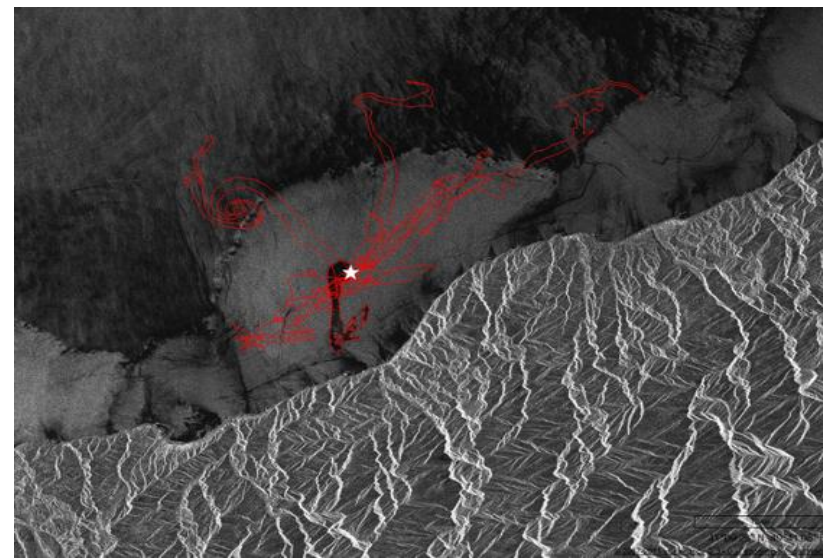
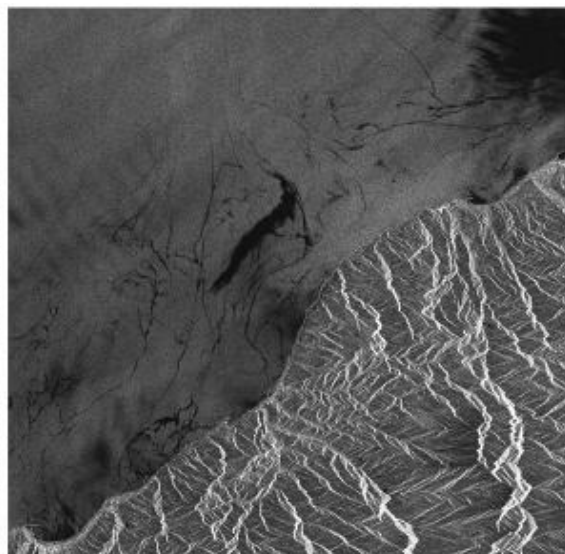
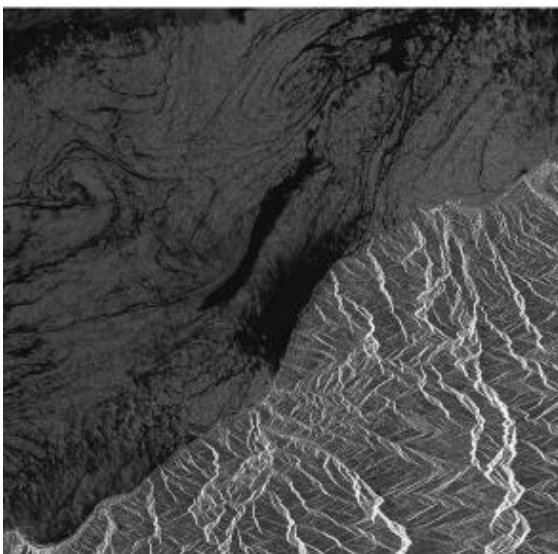
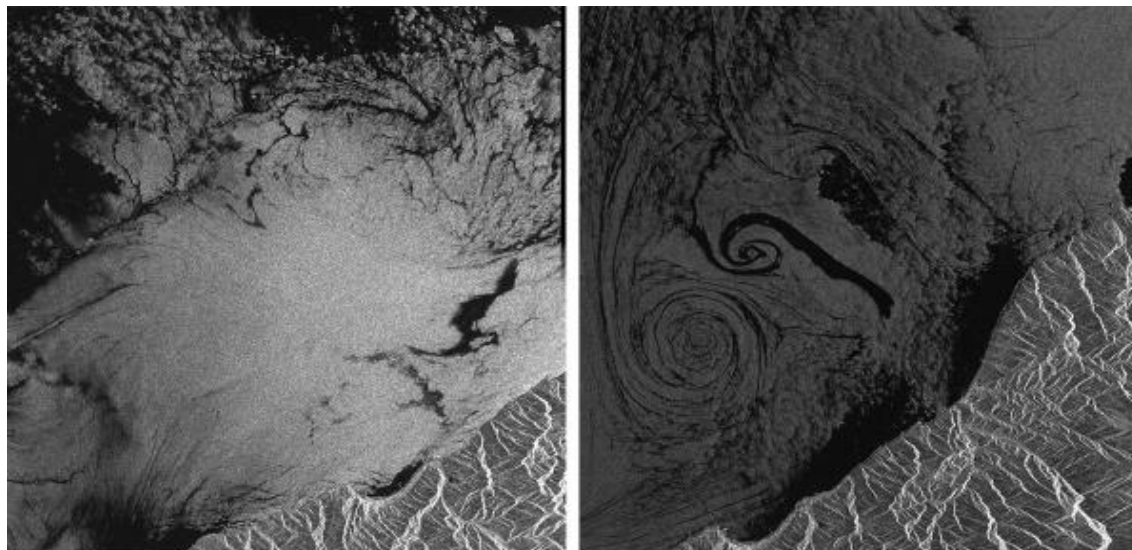
*RADARSAT-1, 09.04.12*



*EROS-B 04.04.2012*

## Обнаружение естественных выходов нефти на морскую поверхность

Естественные источники в Черном море (Турецкий сектор)  
*ENVISAT 2003, 2005, 2006, 2011 (ESA)*



# Scanex Maritime: мониторинг нефтеразлива

Каспий, 19.01.2014

Radarsat-2

трек судна по АИС

разлив

прогноз дрейфа  
(24 ч вперед)

модель дрейфа  
(36 ч назад)



Имя судна: VIANA

Курс: 349.5

Время точки: 18.01.2014 22:13:17

Позывной: EPBI

Назначение:

Страна:

Тип Судна:

Статус: Under Way Using Engine

Heading: 349

Имя: 9010723

Mmsi: 422110000

Sog: 8.2

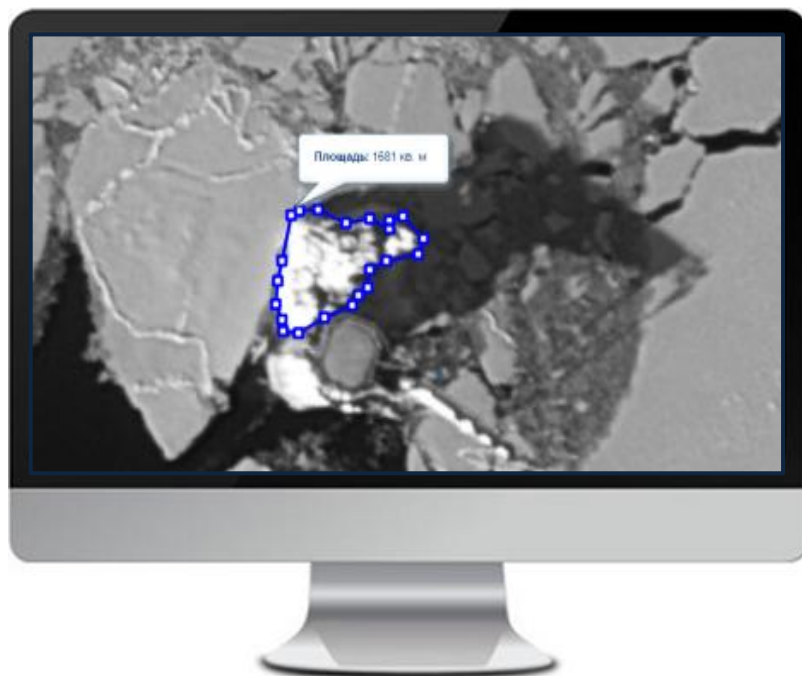
Координаты: 43°55'32.52" N, 48°03'13.02" E

## Спутниковый ледовый мониторинг Scanex Maritime – это:

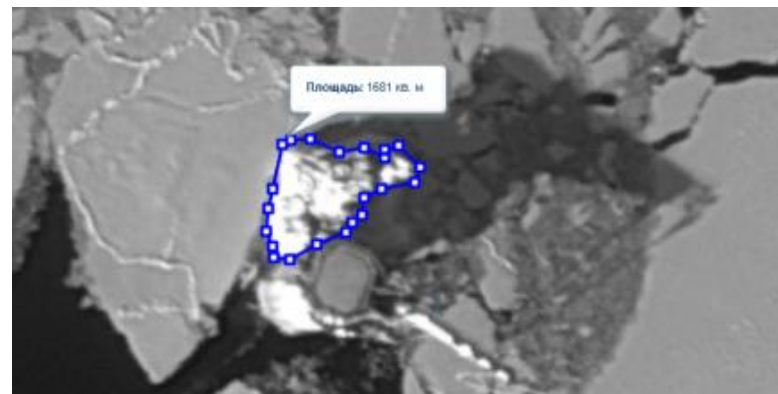
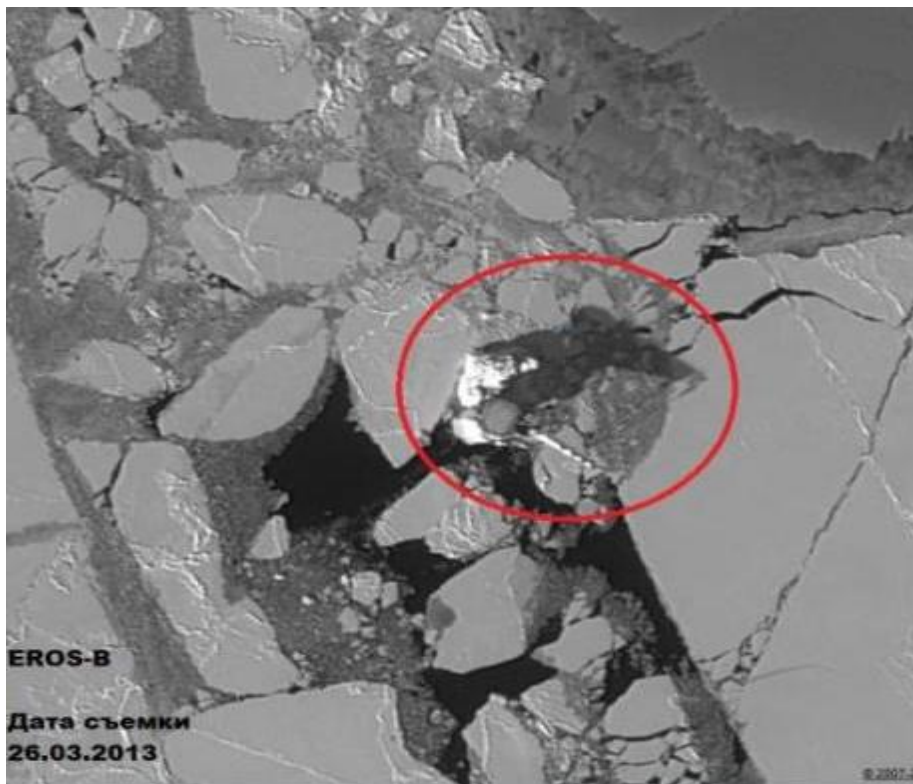
- Оперативный мониторинг состояния льдов: тип, возраст, толщина, сплоченность
- Оперативное обнаружение опасных ледовых явлений
- Мониторинг и моделирование перемещений айсбергов

## Области применения:

- контроль безопасности объектов и судов в сложных ледовых условиях;
- анализ ледовой ситуации в местах разведки, добычи и транспортировки углеводородного сырья;
- планирование ледокольных и спасательных операций;
- отслеживание и прогноз перемещений потенциально опасных айсбергов.

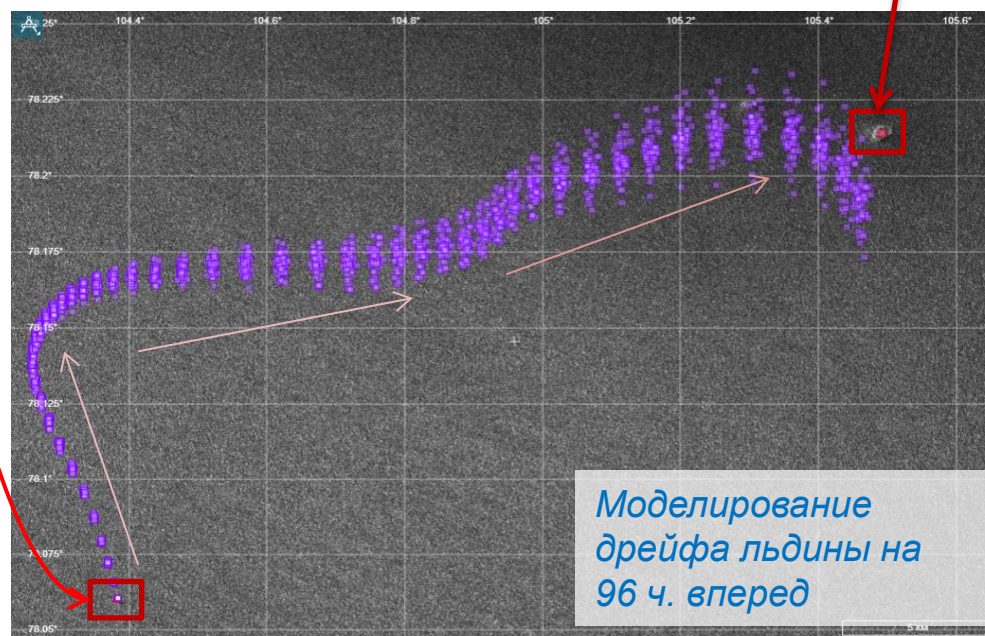
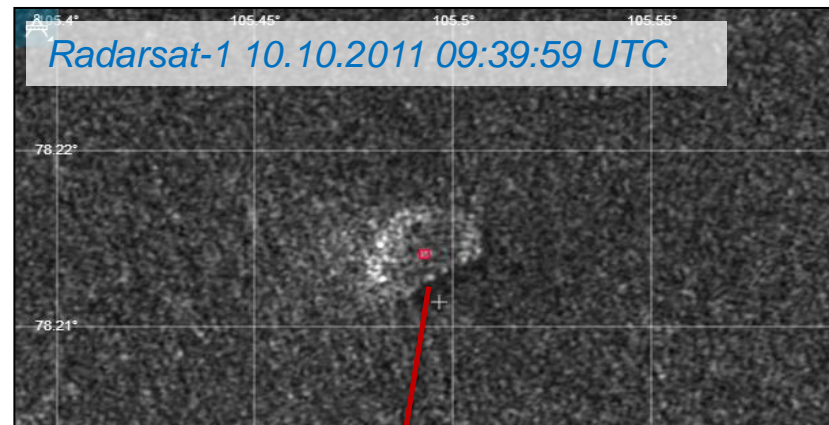
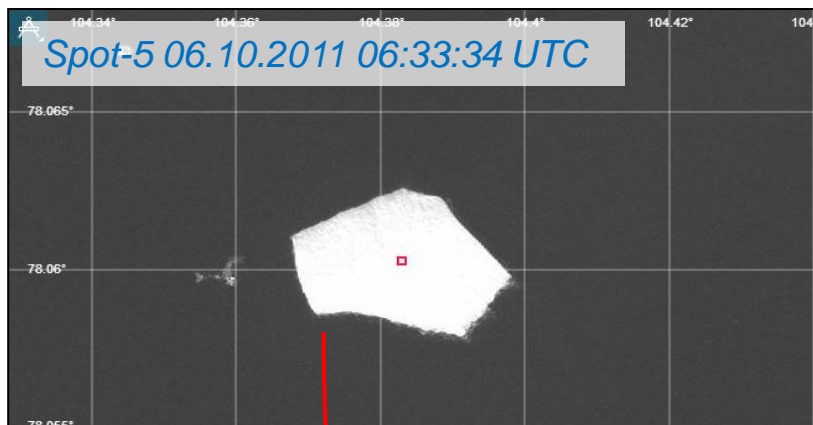


## Анализ ледовой остановки в местах разведки, добычи и транспортировки углеводородного сырья



Нагромождение льда у отгрузочного причала «Варандей»

## Моделирование дрейфа айсберга в пр. Вилькицкого







—• Единый интерфейс закрытого геопортала на основе отечественной технологии ScanEx Web GeoMixer®



—• Интеграция данных спутникового мониторинга, моделирования и экспертных данных



—• Оперативные и архивные данные АИС ведущих мировых поставщиков



—• Интеграция в ГИС предприятия или удаленный абонентский доступ к результатам мониторинга

Сервисы Scanex Maritime используются в проектах по мониторингу нефтяных загрязнений в морях России, фактов нелегального захода судов в границы морских ООПТ, в целях обеспечения ледокольных проводок вдоль Северного морского пути и для ряда других задач



ГК «СКАНЭКС»  
142784, Москва, Киевское шоссе, стр. 1,  
БИЗНЕС-ПАРК «Румянцево», 8 подъезд, 7 этаж, офис 732.

Тел.: +7 (495) 739-73-85

[www.scanex.ru](http://www.scanex.ru)

[info@scanex.ru](mailto:info@scanex.ru)

